

Wi-Fi導入で  
集客UP!



携帯電話  
キャリアの  
制限無し



# 公衆無線LAN SkyLinkSPOT

時間制限  
なしで  
利用可能

同業他社に **「差」** をつける

スマートフォン・タブレットが普及します注目される公衆無線LANサービス (Wi-Fiスポット)。SkyLinkSPOTは1台の無線LANルーターをオフィスや店舗に置いて頂く事で、お客様も従業員も「Wi-Fi」をご利用いただける環境を構築いたします。

ポイント1

セキュリティ万全で

**安心**

ポイント2

あらゆるSkyLinkSpotが使用可

**便利**

ポイント3

接続設定も

**簡単**

SkyLinkSPOTは  
こんなところで

**オススメ!**

Wi-Fi導入で  
集客UP!



セットでお得!

》》》 SkyLinkSPOT\_オフィス光セット

今ならご利用  
初月無料

通常価格  
月額2,000円(税抜)



オフィス光119セット価格  
月額 **1,500**円(税抜)

# SkyLinkSPOT\_オフィス光セット サービス内容



公衆無線LANサービスSkyLink SPOTは1台の無線LANルーターをオフィスや店舗に置いて頂く事で、お客様も従業員も「Wi-Fi」をご利用いただける環境を構築いたします。

## ① 無料Wi-Fi環境

どなたでも無料でWi-Fi利用可能な環境をご提供致します。  
快適な速度でご利用頂ける同時接続台数は10台程度です。

## ② 時間制限無し

途中リセットされないののでつなぎ放題でご利用いただけます。

## ③ キャリア制限無し

海外キャリア利用可能な為、外国人でもOK

## ④ 広告無し

有料サービス広告が出る事ありません。

## ⑤ デバイス制限無し

パソコンでもタブレットでも使えます。



## 快適1 新世代企画11ac対応に対応し、 ギガWi-Fiを実現

従来の無線通信量を1.4倍上回る433Mbps（理論値※）を実現。  
最新のスマートフォンにも対応した高速通信でのご利用が可能です。  
※実際の速度は動作環境に依存します。

## 快適2 2.4GHz,5GHzデュアルバンドで 安定した通信を実現

2.4GHz帯の無線LAN規格（11n,11g,11b）に加えて電波干渉が少ない5GHz帯（11ac,11n,11a）も使えるデュアルバンド対応機器。  
両方の無線LAN規格の同時利用が可能です。

## SkyLinkSPOT料金表

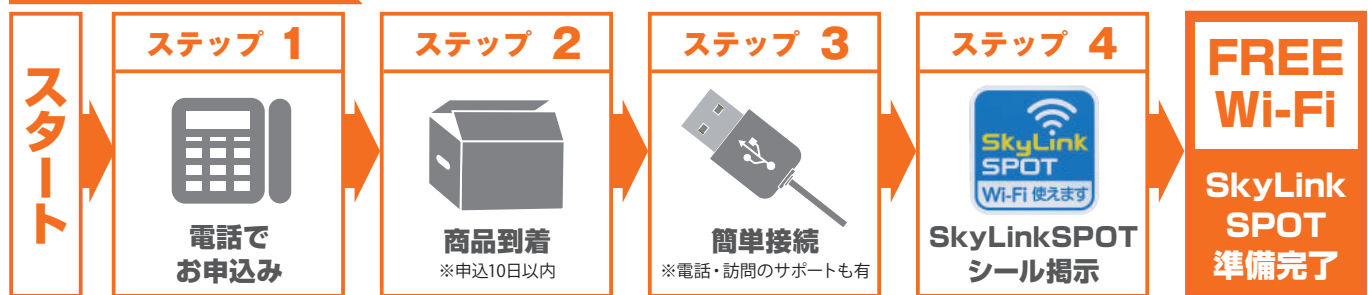
通常価格 (初月無料)	2,000円/月(税抜)
オフィス光119 セット価格	1,500円/月(税抜)
初期費用	3,000円(税抜)
3年間の定期契約です、3年以内のご解約の場合 は違約金8,000円(不課税)がかかります。 初月は初期費用3,000円(税抜)のみで、月額利用 料無料でご利用いただけます。	

## ●商品仕様

無線LAN部	
無線LAN規格	11n, 11g, 11b, <b>11a, 11ac</b>
周波数帯域	2.4GHz, <b>5GHz</b>
データ転送速度(最大)	<b>433Mbps</b>
セキュリティ	WPA2-PSK (AES) プライバシーセパレータ ・SSIDセパレータ ・STAセパレータ
同時接続推奨台数	10台
推奨接続距離	30m

有線LAN部	
有線LANの最大対応転送速度	<b>1Gbps (1000BASE-T)</b>
消費電力	5.1W
外形寸法(幅×奥行×高さ)	26×130×182.5mm※スタンド含まず
質量	約210g※スタンド、ACアダプタ含まず

## ●お申込の流れ



## ■ご利用に際しての注意事項

- 無線LAN接続サービスは、お客様へのさらなるサービス向上の意一環として提供いたしておりますが、インターネット環境を100%保障するものではありません。
- 動画などの容量の大きなデータ通信は、利用者全体の通信スピードの減少や通信切断の原因となりますので、お控え頂きますようお願いいたします。
- 利用エリアの電波状況によって接続が不安定となり通信が途切れる場合がございます。
- 通信設備や回線・プロバイダの障害等により、予告無くサービスを停止させていただく場合がございますので併せてご了承ください。
- お申し込みにつきましては、SkyLinkSpotの利用規約 ([https://officehikari119.com/wp/wp-content/themes/toumei/assets/pdf/skylink\\_spot\\_ex.pdf](https://officehikari119.com/wp/wp-content/themes/toumei/assets/pdf/skylink_spot_ex.pdf)) をご確認ください、同意の上お願いいたします。



●お客様サービスセンター  
株式会社 東名

【受付時間】365日 9:00~20:00 (年末年始除く)



0120-119-116

451-0045 名古屋市中区名駅二丁目 27 番 8 号 名古屋プライムセントラルタワー 8 階

T201611-001\_20180525