

# FAXお知らせメールの設定

## ひかり電話設定サイトへ接続

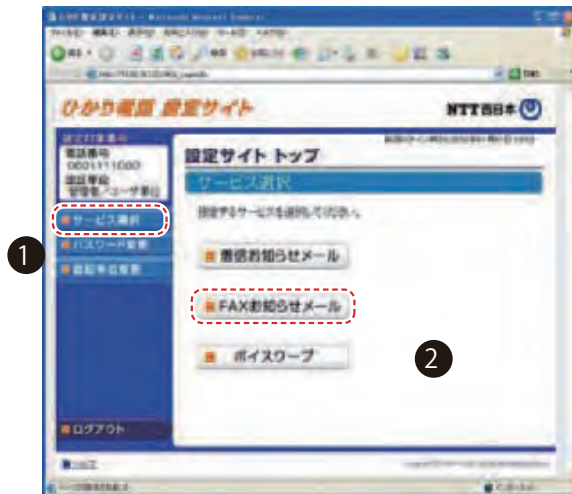
ここでは、FAXお知らせメールの設定方法について説明します。FAXお知らせメールでは次の設定が可能です。

● サービス開始／停止

● 送信先メールアドレス設定

### FAX お知らせメールサービスを選択

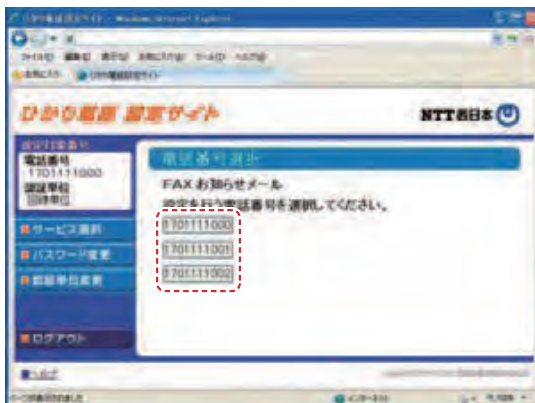
- 1 「サービス選択」をクリックします。
- 2 「FAX お知らせメール」をクリックします。



認証単位が回線単位、かつ同一回線内で複数契約されている場合、もしくは、管理者／ユーザ単位において契約番号でログインした場合には以下の操作が必要です。

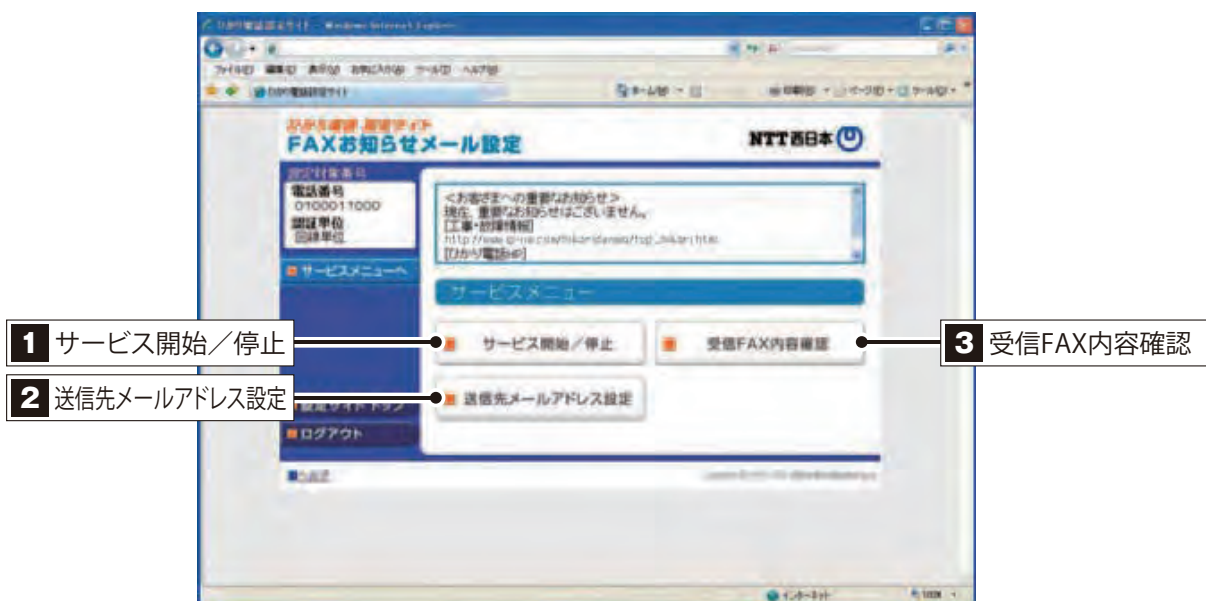
- 2 設定する電話番号をクリックします。

★認証単位が番号単位もしくは、管理者／ユーザ単位において追加番号でログインした場合には必要ありません。



## サービスメニュー

設定する項目をクリックします。



### 1 開始/停止設定

サービスの開始または停止の設定を行います。

- ① 「開始」または「停止」を選択します。
- ② 「設定」ボタンをクリックします。

★本サービスを「開始」するには、あらかじめ「送信先メールアドレス設定」が必要です。

★「送信先メールアドレス設定」を行っていない場合、サービスの「開始」をしてもエラーが表示されます。



## 2 送信先メールアドレス設定

FAXお知らせメール(オプション)の送信先メールアドレスを登録、確認します。  
送信先は5カ所まで設定可能です。

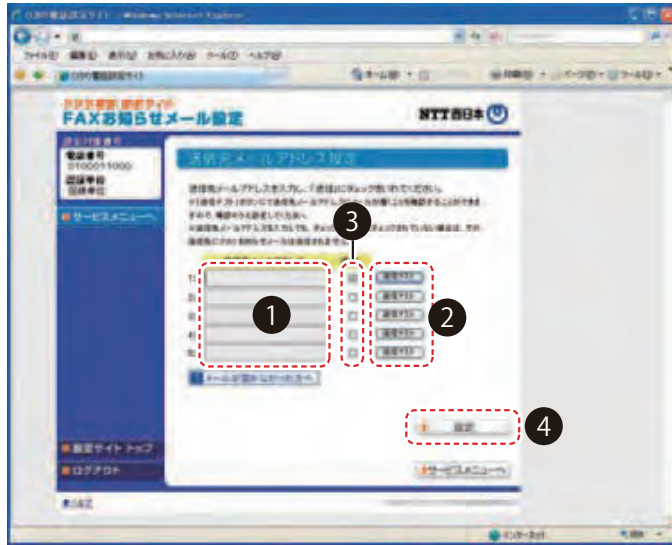
1

- ① FAXお知らせメールの送信先メールアドレスを入力します。
- ② 「送信テスト」ボタンをクリックし、正しくメールが届くことを確認します。
- ③ FAXお知らせメールを送信したいメールアドレスの「送信」欄にチェックを入れます。

★メールアドレス登録の際、必ず「送信テスト」を行ってください。

★送信先メールアドレスの登録を誤った場合、第三者に着信情報が通知されるおそれがあります。

- ④ 「設定」ボタンをクリックします。



★送信先メールアドレスとして設定できる文字は以下のとおりです。

最大文字数 : 半角256文字

使用可能文字 : (local part )@(domain )

(local part ) : 半角英数字「0～9、A～Z、a～z」

半角記号「\_、-、!、\$、%、\*、+、/、?、^、#」

(domain ) : 半角英数字「0～9、A～Z、a～z」

半角記号「-、\_」

設定条件 : 「@」が必ず1つのみ存在すること。

「@」が先頭および末尾にないこと。

domainの末尾が半角記号「\_」でないこと。

★メールの受信制限をされている場合は受信できません。受信拒否設定を解除する、もしくは下記を受信指定ドメインとして設定してください。

東日本エリア:hikari.ntt-east.net

西日本エリア:hikari.ntt-west.net

2

「設定」ボタンをクリックします。



★メールの受信制限をされている場合は受信できません。受信拒否設定を解除する、もしくは下記を受信指定ドメインとして設定してください。 東日本エリア:hikari.ntt-east.net 西日本エリア:hikari.ntt-west.net

★送信先メールアドレスの登録を誤った場合、第三者に着信情報が通知されるおそれがあります。メールアドレス登録の際、必ず「送信テスト」を行ってください。

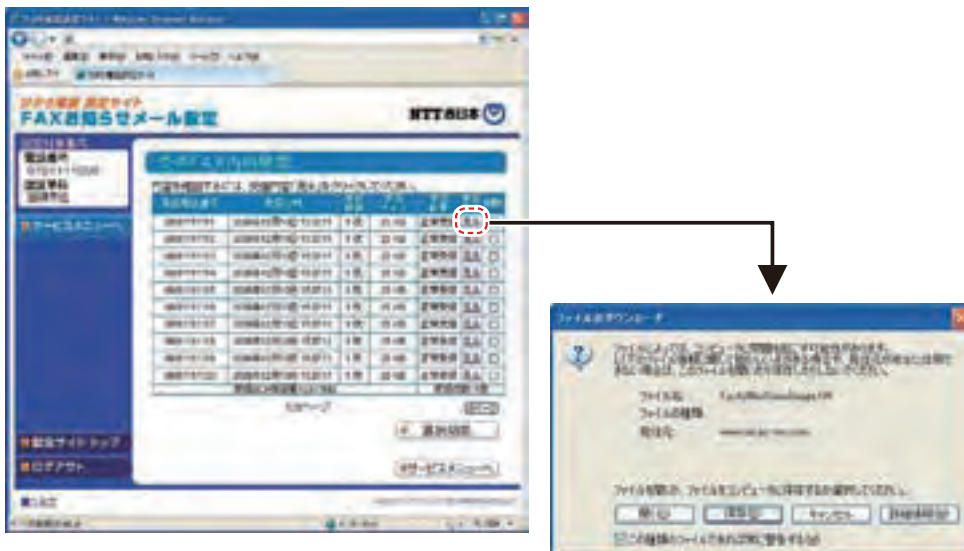
★送信先メールアドレスの登録誤りやメールサーバーの不具合等により、お知らせメールが送信されない場合や届くまでにしばらく時間がかかる場合があります。

★通知メールを受信する際、ご利用の通信サービスにより、通話料、パケット通話料等がかかる場合があります。

### 3 受信FAX内容確認

**1** 「見る」をクリックして受信FAX をダウンロードし、画像閲覧ソフトにて閲覧します。

★受信したFAXはTIFF形式 のデータに変換されます。対応のソフトウェアで閲覧ください。



以下のソフトウェアなどをご利用ください。

Windows<sup>®</sup> XPIに標準でインストールされている「画像とFAXビューア」  
Windows<sup>®</sup> Vistaに標準でインストールされている「フォトギャラリー」  
Windows<sup>®</sup> 7に標準でインストールされている「Windows フォト ビューアー」など

**2** 受信したFAXを削除します。

- 1 受信したFAXを削除する場合は、「削除」欄にチェックを入れます。
- 2 「選択削除」ボタンをクリックします。

★受信BOXの容量は10MB です。BOXの残量がなくなるとFAXの受信ができなくなりますので、定期的に削除するようにしてください。



ひかり電話設定サイトのパスワード変更や認証単位変更は「ひかり電話設定サイトの基本設定」をご覧ください。